

## PWM - Stromregelgerät SRG 3

zur Bestromung von Proportional-Magnetventilen  
im 19" 3HE 84 TE Tischgehäuse oder Baugruppenträger



**PWM - Frequenz 25 Hz ... 10 kHz**

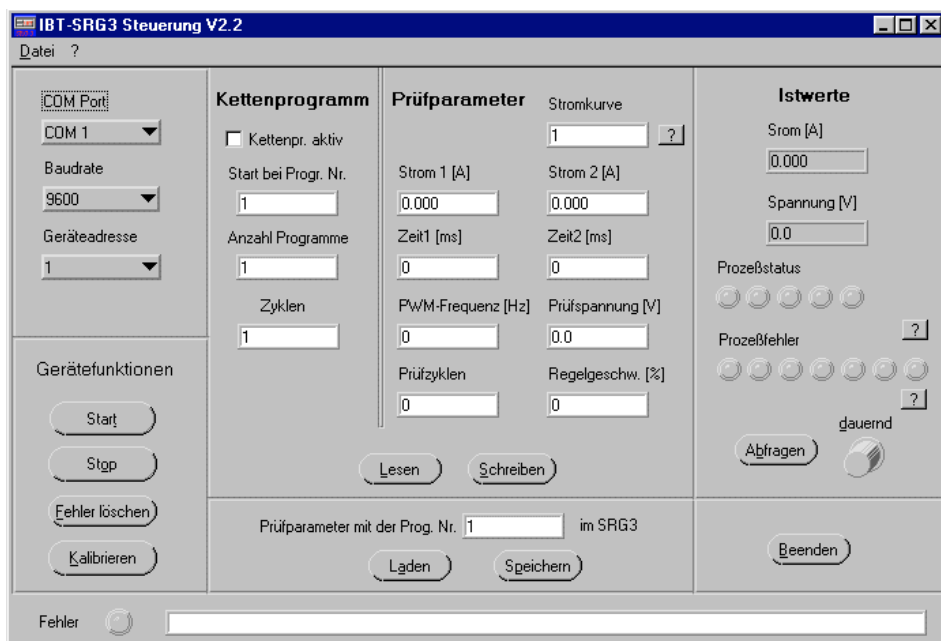
**Prüfspannung 9 ... 53 V**

**Prüfstrom max. 4 A**

**16 Programme 12 Stromkurven**

**serielle Schnittstelle mit busfähigem Protokoll**

**SPS-Interface**



**inklusive PC-Programm, wie  
bei allen unseren Geräten mit  
serieller Schnittstelle**